

dne **19. 8. 2024** od **7:30** do **19:30** hodin

Plánovaná odstávka zahrnuje tyto lokality:**Šumvald** (okres Olomouc)

č. p. 364

kat. území **Šumvald** (kód **764515**): **parcelní č.** 760/5, 862/2, 2010**Troubelice** (okres Olomouc)část obce **Lazce**

č. p. 2-18, 20-41, 43-66, 68, 69, 70, 72-81, 83, 84, 85, 87

část obce **Troubelice**

č. p. 113, 147, 383

kat. území **Lazce u Troubelic** (kód **768651**): **parcelní č.** 179/2**Uničov** (okres Olomouc)část obce **Nová Dědina**

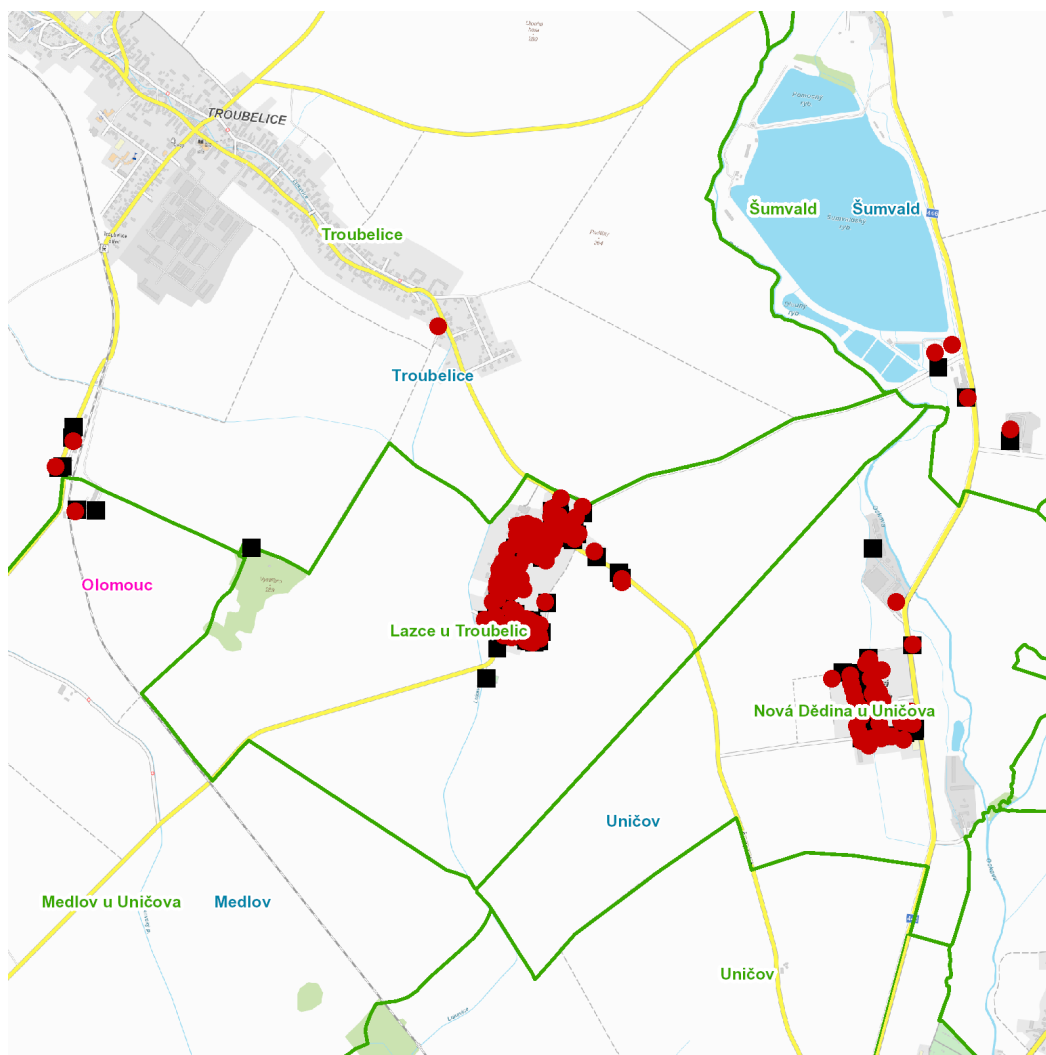
č. p. 1-5, 7-20, 22, 24-28, 31, 33-37, 41, 42, 43

kat. území **Uničov** (kód **774502**): **parcelní č.** 153kat. území **Nová Dědina u Uničova** (kód **644421**): **parcelní č.** 1/1, 70/5, 73/3kat. území **Medlov u Uničova** (kód **692611**): **parcelní č.** 1071**UPOZORNĚNÍ**

Dotčené zařízení distribuční soustavy je nutné i v době odstávky považovat za zařízení pod napětím, a proto vás žádáme o dodržení všech zásad bezpečnosti a provedení opatření potřebných k zamezení případných škod na zdraví a majetku. | Provozovatelé výroben elektřiny jsou povinni zajistit přerušení dodávky elektřiny z výroby do vypnutého úseku distribuční soustavy.

NEJDE VÁM ELEKTŘINA...

TIP: Registrujte se zdarma na www.cezdistribuce.cz/sluzba a informace o odstávkách elektřiny budete dostávat e-mailem nebo SMS. U poruch zasíláme SMS s předpokládanou dobou obnovení dodávek. | Aktuální stav dodávek elektřiny na konkrétní adrese zjistíte snadno, rychle a bez registrace na portále **Bez Štávy** (www.bezstavy.cz).

dne 19. 8. 2024 od 7:30 do 19:30 hodin**Orientační mapový podklad odstávkou dotčených lokalit****VYSVĚTLIVKY**

- – adresy dotčené odstávkou elektřiny
- – místa připojení k elektrické síti dotčená odstávkou

INFORMACE ZASLÁNA

IDDS: b5gba6h (Obec Šumvald)
IDDS: x9ebzsq (Obec Troubelice)
IDDS: zbdb4bg (Město Uničov)
IDDS: wxubq9a (Obec Medlov)