

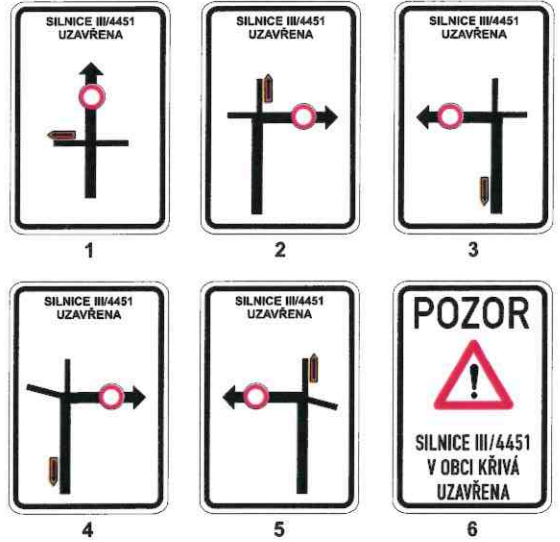
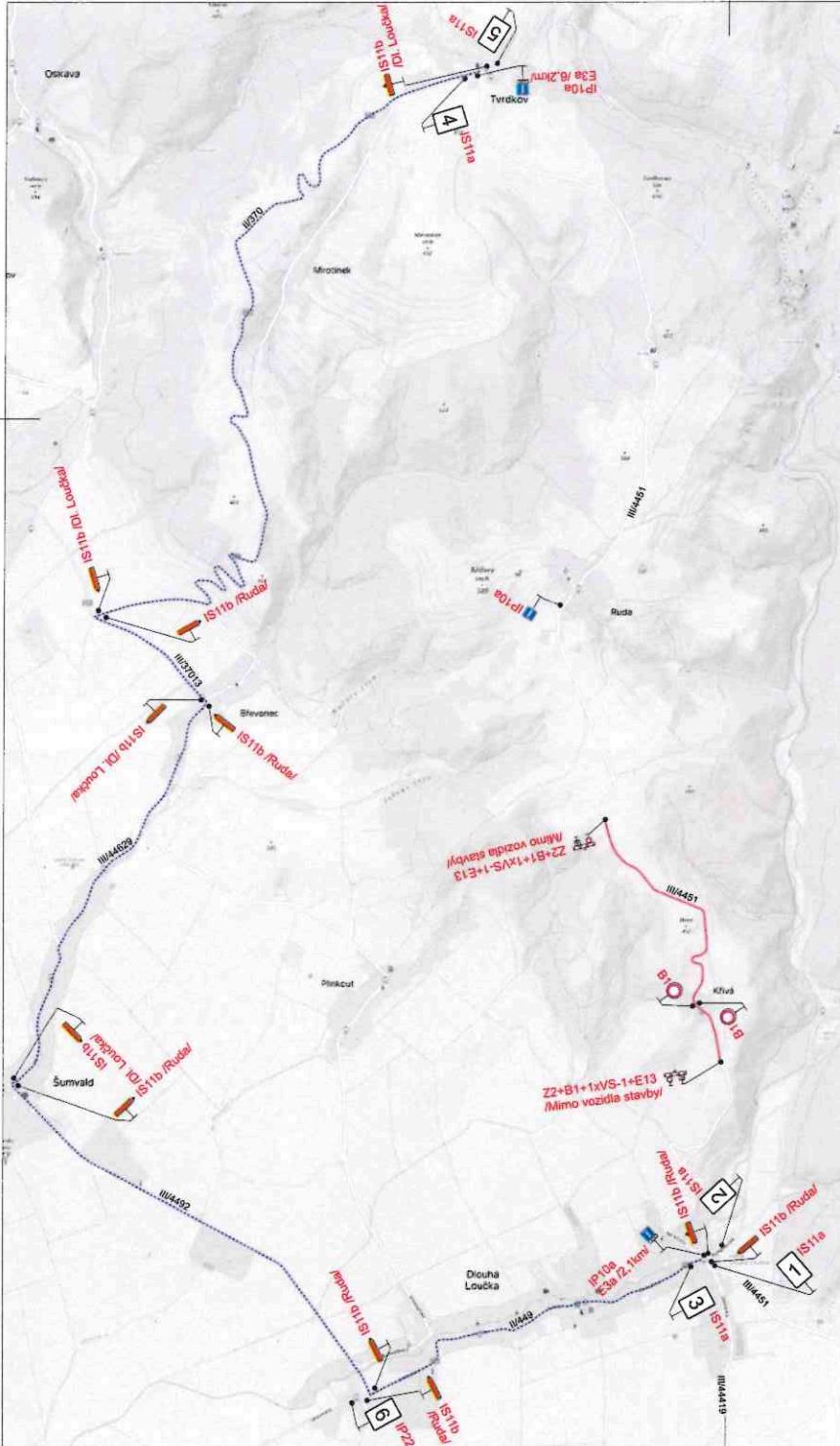
STANOVENO

Spz. DOT 367/2024 JMC
 ZNAČKA
10.9.2024

DATUM

Městský úřad UNIČOV
 odbor dopravy a silničního hospodářství

Podpis

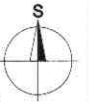
Dne 06.09.2024
 DOPORUČUJI
 KRPM-125892-2/ČJ-2024-140506

Bc. Milan Sakala, DiS

 POLICEJNÝ ZÁSTUPNÍK
 KRAJSKÉ ŘEDITELSTVÍ POLICIE
 OLOMOUCKÉHO KRAJE
 DOPRAVNÍ INSPEKTOŘ
 111 16 OLOMOUČ

Legenda:

- Uzavřený úsek
 - - - Objízdná trasa
- Dopravní značení B28 s datem platnosti bude umístěno 7 dní před zahájením stavby.
- Trvale dopravní značení, které je v rozporu s přechodným dopravním značením bude zakryto.



Vypracoval: Marie Marhounová	Datum: 5.9.2024	 SEKNE, spol. s r.o. Hamerská 12, 772 00 Olomouc DIČ: CZ2363701 tel./fax: 585 311 887
Název akce: Sil. III/4451 Křivá		
Název objektu: Přechodné dopravní značení	Formát: 4xA4	Č. výkresu: 1
Příloha: Úplná uzavírka sil. III/4451		Č. soupravy: 1