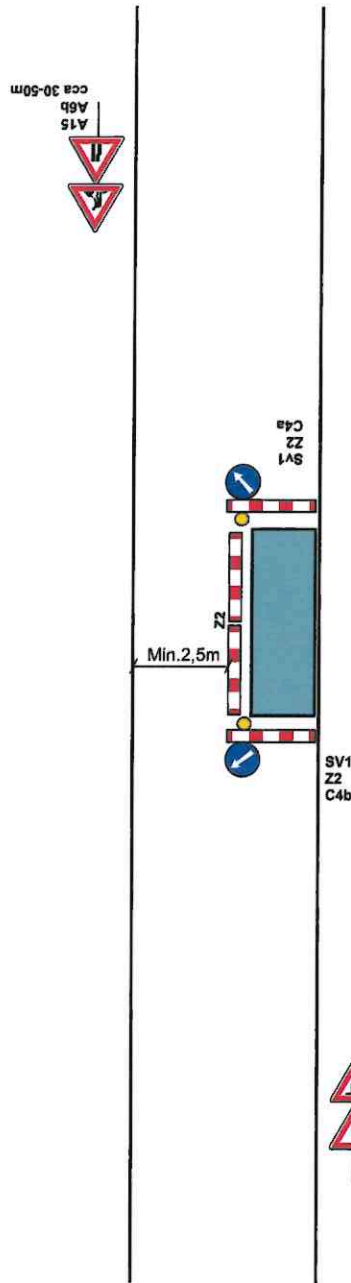


Částečná uzavírka více jak 30m za křižovatkou



Málo frekventovaná MK

Světla osadit za snížené viditelnosti

Krátkodobé uzavírky /hodiny/
lze nahradit Z4 a Z2 kužely



Zábor nebude delší jak 50m

STANOVENO

Spřn. DOP 46/2025 JNe

ZNAČKA

12.2.2025

DATUM

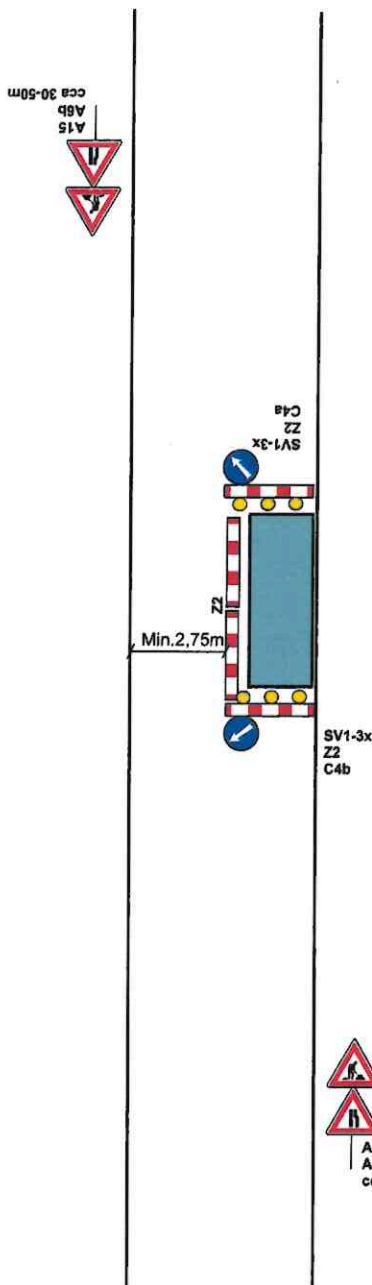
Městský úřad UNIČOV
odbor dopravy a silničního hospodářství
Podpis

Dne 20.1.2025
doporučuji stanovit
KRPM-10932-2/ČJ-2025-140506

POLICIE ČESKÉ REPUBLIKY
KRAJSKÉ ŘEDITELSTVÍ POLICIE
OLČOVSKÉHO KRAJE
DOPRAVNÍ INSPEKTORÁT
771 38 OLČOUC

Vypracoval: Velsor Lukáš	
Datum: 20.1.2025	
Dopravní řešení: Podélná uzavírka s malou frekvencí provozu	Adresa provozovny: Pavelkova 222/2 779 00 Bystrovany

Částečná uzavírka více jak 30m za křižovatkou



Frekventovaná MK s větším provozem

Světla osadit za snížené viditelnosti

Krátkodobé uzavírky /hodiny/
lze nahradit Z4 a Z2 kužely



Zábor nebude delší jak 50m

STANOVENO

Syžn. DOT 46/2025 JMe
ZNAČKA

12.2.2025
DATUM

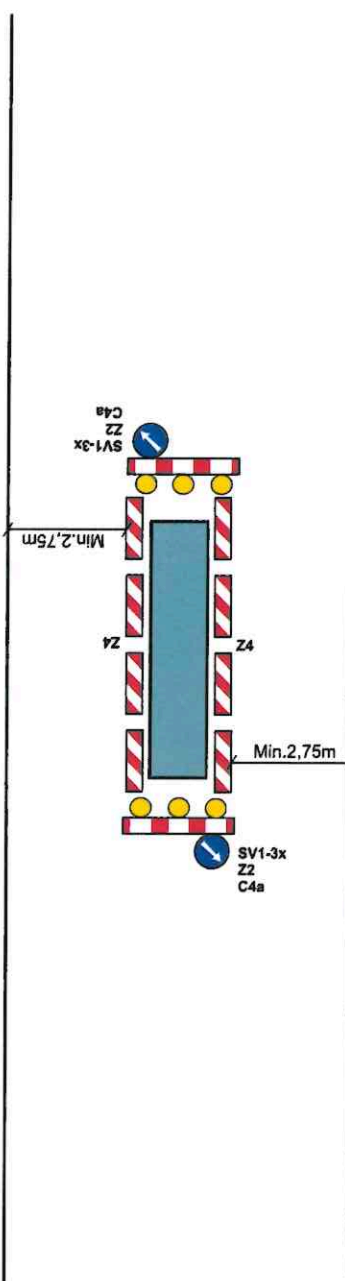
Městský úřad UNIČOV
odbor dopravy a silničního hospodářství
Podpis

Dne 20.1.2025
doporučuji stanovit
KRPM-10932-2/ČJ-2025-140506


POLICIE ČESKÉ REPUBLIKY
KRAJSKÉ ŘEDTELSTVÍ POLICIE
OLOMOUCKÉHO KRAJE
DOPRAVNÍ INSPEKTORÁT
771 36 OLOMOUČ

Vypracoval: Velsler Lukáš	
Datum: 20.1.2025	
Dopravní řešení: Podélná uzavírka s větší frekvencí provozu	Adresa provozovny: Pavelkova 222/2 779 00 Bystrovany

Částečná uzavírka ve středu vozovky



Světla osadit za snížené viditelnosti

Krátkodobé uzavírky /hodiny/ lze nahradit Z4 a Z2 kužely 

Zábor nebude delší jak 50m

STANOVENO

Spr. DOT 46/2025 JNe

ZNÁČKA

12.2.2025

DATUM


Městský úřad UNIČOV
odbor dopravy a silničního hospodářství

Podpis 

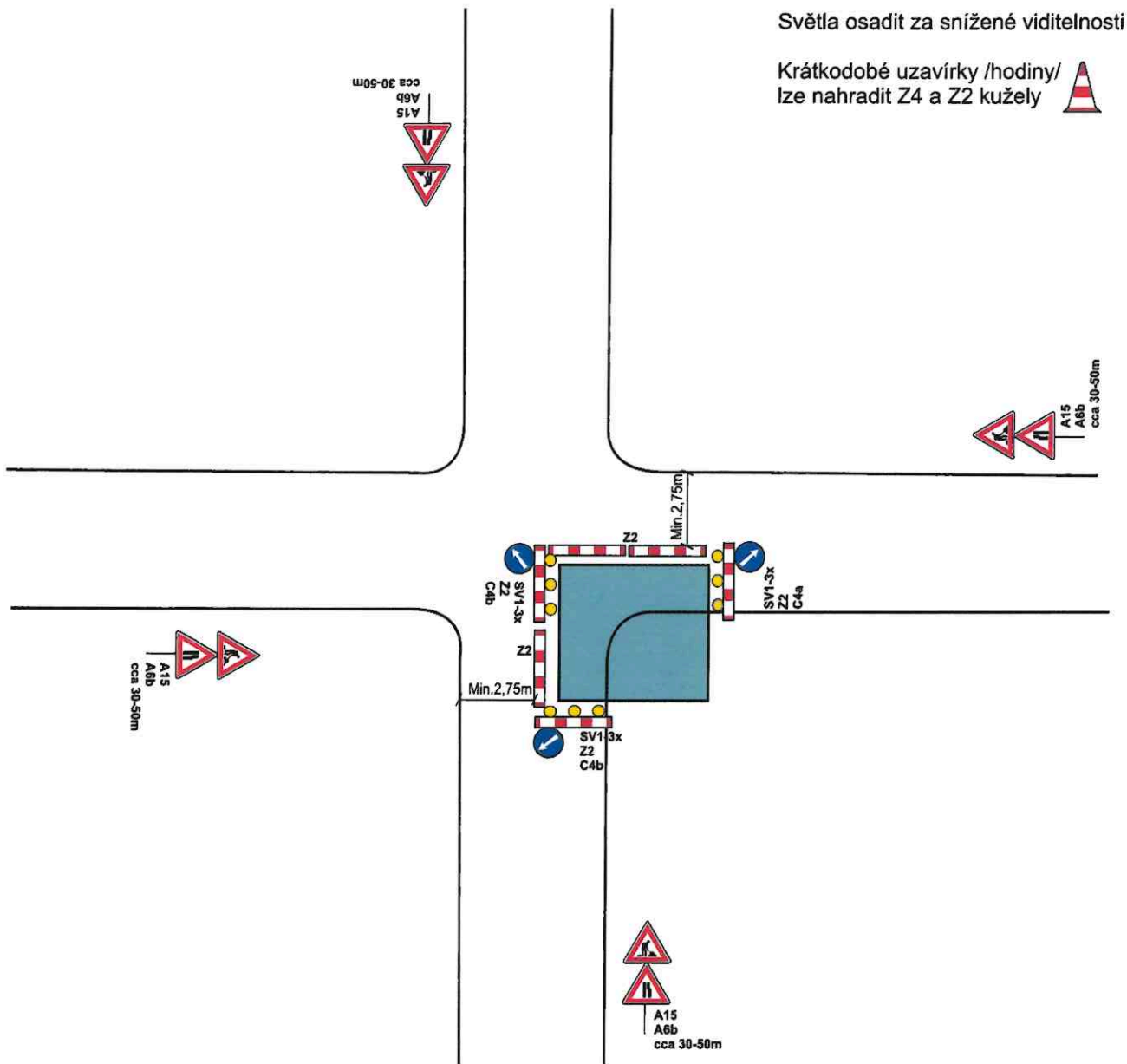


Dne 20.1.2025
doporučuji stanovit
KRPM-10932-2/ČJ-2025-140506

POLICIE ČESKÉ REPUBLIKY
KRAJSKÉ ŘEDTELSTVÍ POLICIE
OLOMOUCKÉHO KRAJE
DOPRAVNÍ INSPEKTORÁT
771 98 OLOMOUČ

Vypracoval: Věšer Lukáš	
Datum: 20.1.2025	
Dopravní řešení: částečná uzavírka ve středu vozovky	Adresa provozovny: Pavelkova 222/2 779 00 Bystrovany

Částečná uzavírka v křižovatce



Dne 20.1.2025
doporučuji stanovit
KRPM-10932-2/ČJ-2025-140506

POLICIE ČESKÉ REPUBLIKY
KRAJSKÉ ŘEDITELSTVÍ POLICIE
OLOMOUCKÉHO KRAJE
DOPRAVNÍ INSPEKTORÁT
771 36 OLOMOUČ



STANOVENO

Spr. DOT 46/2025 JNe
ZNAČKA

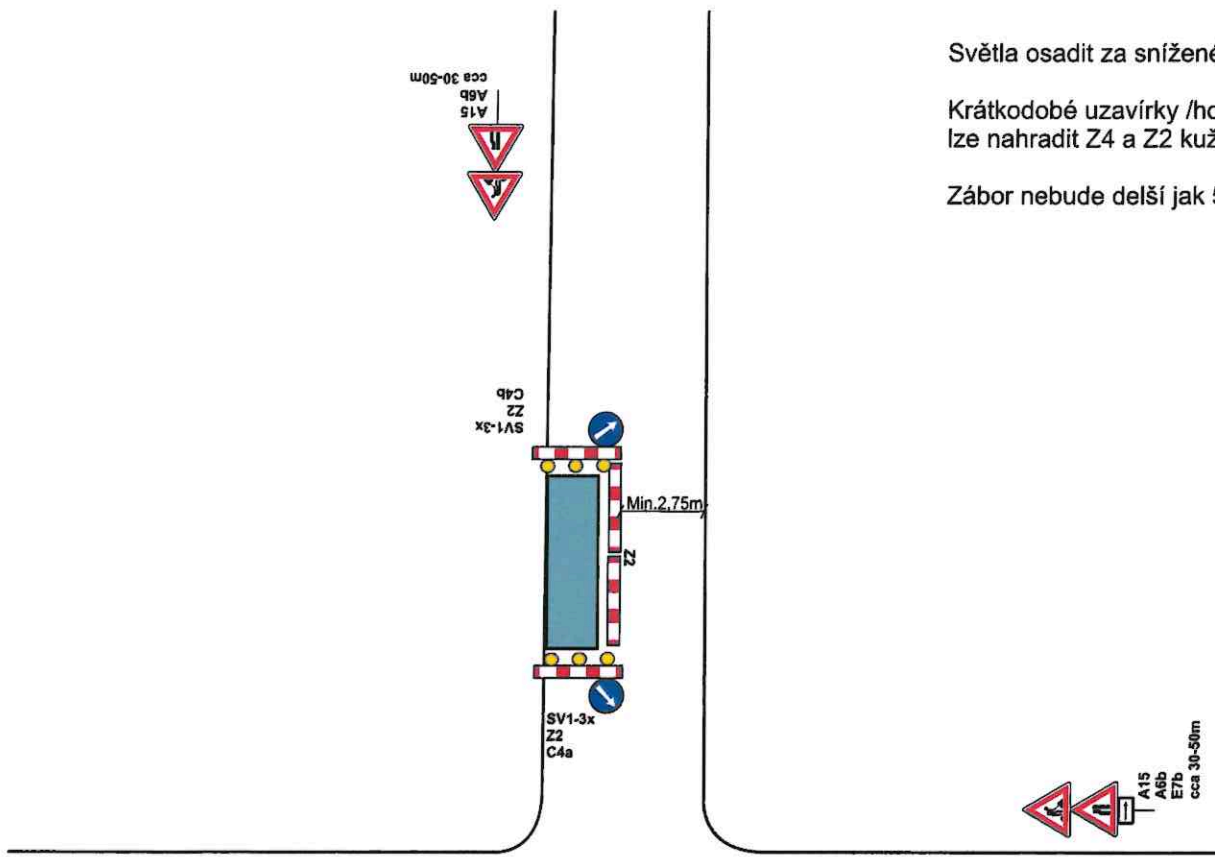
12. 2. 2025
DATUM

Městský úřad UNIČOV
odbor dopravy a silničního hospodářství


Podpis 

Vypracoval: Veiser Lukáš	
Datum: 20.1.2025	
Dopravní řešení: částečná uzavírka v křižovatce	Adresa provozovny: Pavelkova 222/2 779 00 Bystrovany

Částečná uzavírka za křižovatkou / levá polovina /



Světla osadit za snížené viditelnosti

Krátkodobé uzavírky /hodiny/
lze nahradit Z4 a Z2 kužely 

Zábor nebude delší jak 50m



Dne 20.1.2025
doporučuji stanovit
KRPM-10932-2/ČJ-2025-140506

POLICIE ČESKÉ REPUBLIKY
KRAJSKÉ ŘEDITELSTVÍ POLICIE
OLOMOUCKÉHO KRAJE
DOPRAVNÍ INSPEKTORÁT
771 36 OLOMOUČ



STANOVENO

Spz. DOP 46/2025 JNe

ZNAČKA

12.2. 2025

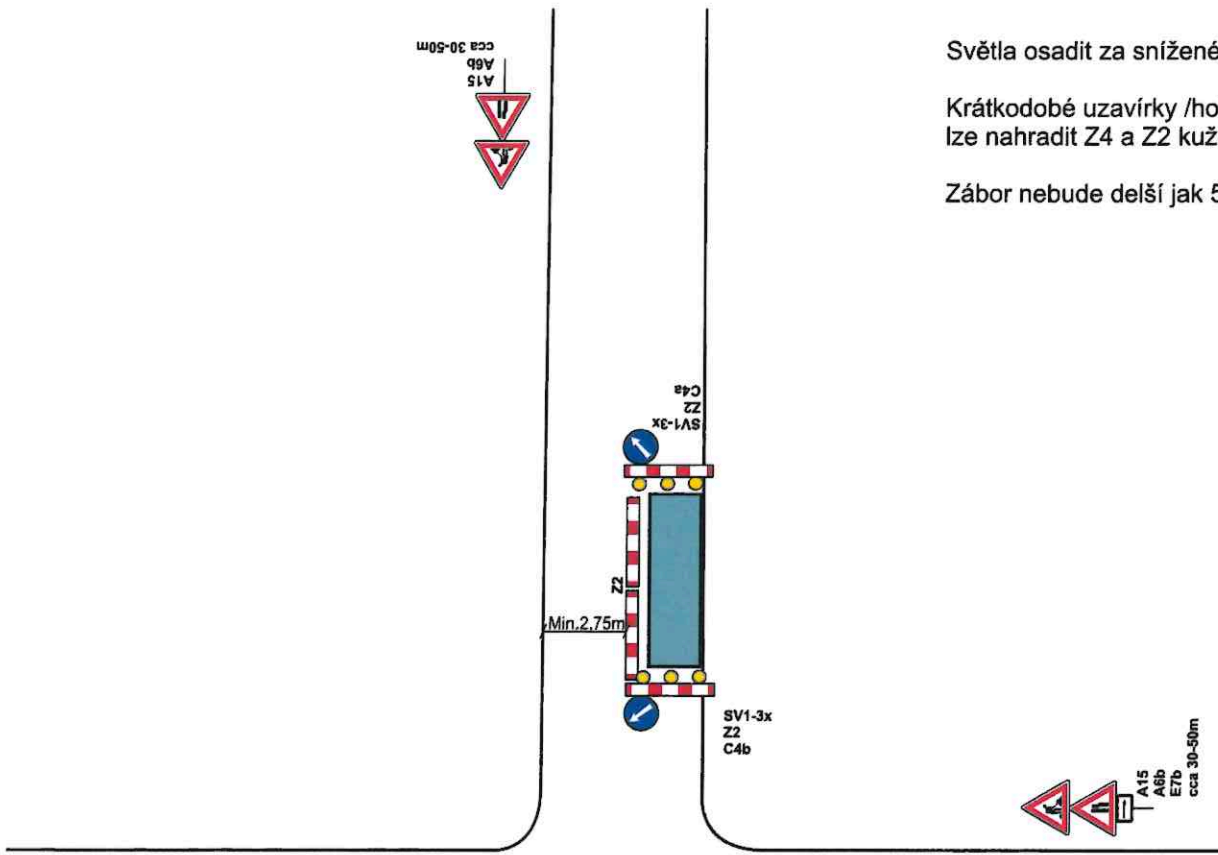
DATUM

Městský úřad UNIČOV
odbor dopravy a silničního hospodářství


Podpis 

Vypracoval: Veiser Lukáš	
Datum: 20.1.2025	
Dopravní řešení: částečná uzavírka za křižovatkou / levá polovina /	Adresa provozovny: Pavelkova 222/2 779 00 Bystrovany

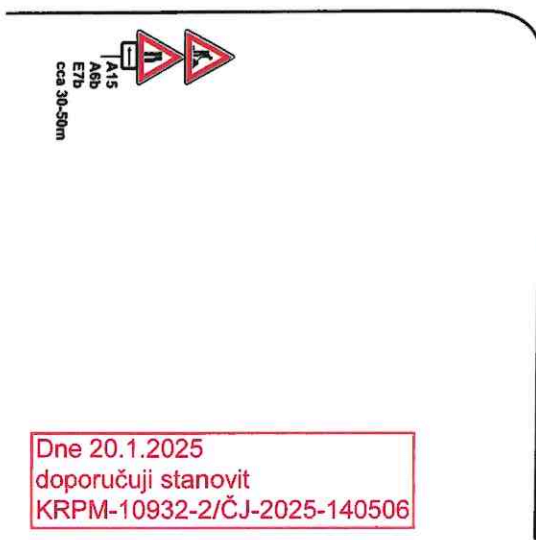
Částečná uzavírka za křižovatkou / pravá polovina /



Světla osadit za snížené viditelnosti

Krátkodobé uzavírky /hodiny/
lze nahradit Z4 a Z2 kužely 

Zábor nebude delší jak 50m



Dne 20.1.2025
doporučuji stanovit
KRPM-10932-2/ČJ-2025-140506

POLICIE ČESKÉ REPUBLIKY
KRAJSKÉ ŘEDTELSTVÍ POLICIE
OLOMOUCKÉHO KRAJE
DOPRAVNÍ INSPEKTORÁT
771 38 OLOMOUČ



STANOVENO

Spz. DOT 46/2025 JMc

ZNAČKA

12.2.2025

DATUM

Městský úřad UNIČOV
odbor dopravy a silničního hospodářství

Podpis

Vypracoval: Velsler Lukáš

Datum: 20.1.2025



Dopravní řešení:
částečná uzavírka za křižovatkou
/ pravá polovina /

Adresa provozovny:
Pavelkova 222/2
779 00 Bystrovany