

dne **2. 9. 2025** od **7:30** do **18:30** hodin

Plánovaná odstávka zahrnuje tyto lokality:**Šumvald (okres Olomouc)**část obce **Břevenec**

č. p. 1, 3, 5-13, 15-19, 21, 23-31, 33-52, 54-59, 61-73, 75, 76, 77, 78, 80, 81, 82, 83, 86-91, 93, 95-114, 116, 117, 119, 120, 122, 125

č. ev. 3-8, 27, 28, 29

kat. území **Břevenec** (kód **613835**): parcelní č. 924,51/1,3, 24, 47/2, 62, 72, 683/15, 683/20, 683/27, 683/29, 684/3, 684/12, 697/2část obce **Šumvald**

č. p. 10, 11, 12, 13, 17-21, 23-45, 47-67, 69-76, 78-102, 114, 115, 116, 118, 121-131, 133-142, 144, 145, 146, 147, 156, 157, 159, 161, 163-170, 172, 173, 174, 177, 178, 179, 180, 183, 185, 187-191, 194, 195, 196, 198, 199, 202, 203, 207-214, 217, 241, 244-248, 254, 255, 265, 266, 268, 270, 273, 274, 276, 277, 278, 279, 281-291, 294, 296, 301, 303, 319, 320, 321, 327-333, 335, 336, 338-346, 348, 350, 351, 353, 354, 355, 356, 361, 365, 367, 371, 377, 379, 386, 387, 396, 399, 400, 401, 404, 405, 408, 409, 410, 411, 413, 414, 415, 418, 420, 421, 422, 424, 425, 429, 430, 433, 434, 442, 443, 447

kat. území **Šumvald** (kód **764515**): parcelní č. 82, 197, 285/2, 428/1, 1086/44, 1351/44, 2015**Tvrdkov (okres Bruntál)**část obce **Ruda**

č. p. 3, 7, 8, 9, 19, 27, 28, 30-34, 37, 39, 42, 43, 48, 54, 60, 63, 68, 69, 73, 75, 77, 78, 82, 85, 86, 87, 91, 92, 94, 100, 103, 108, 109, 112, 113, 114, 118, 126, 127, 128, 134, 137, 138, 139

č. ev. 6, 9, 12, 13, 14, 18

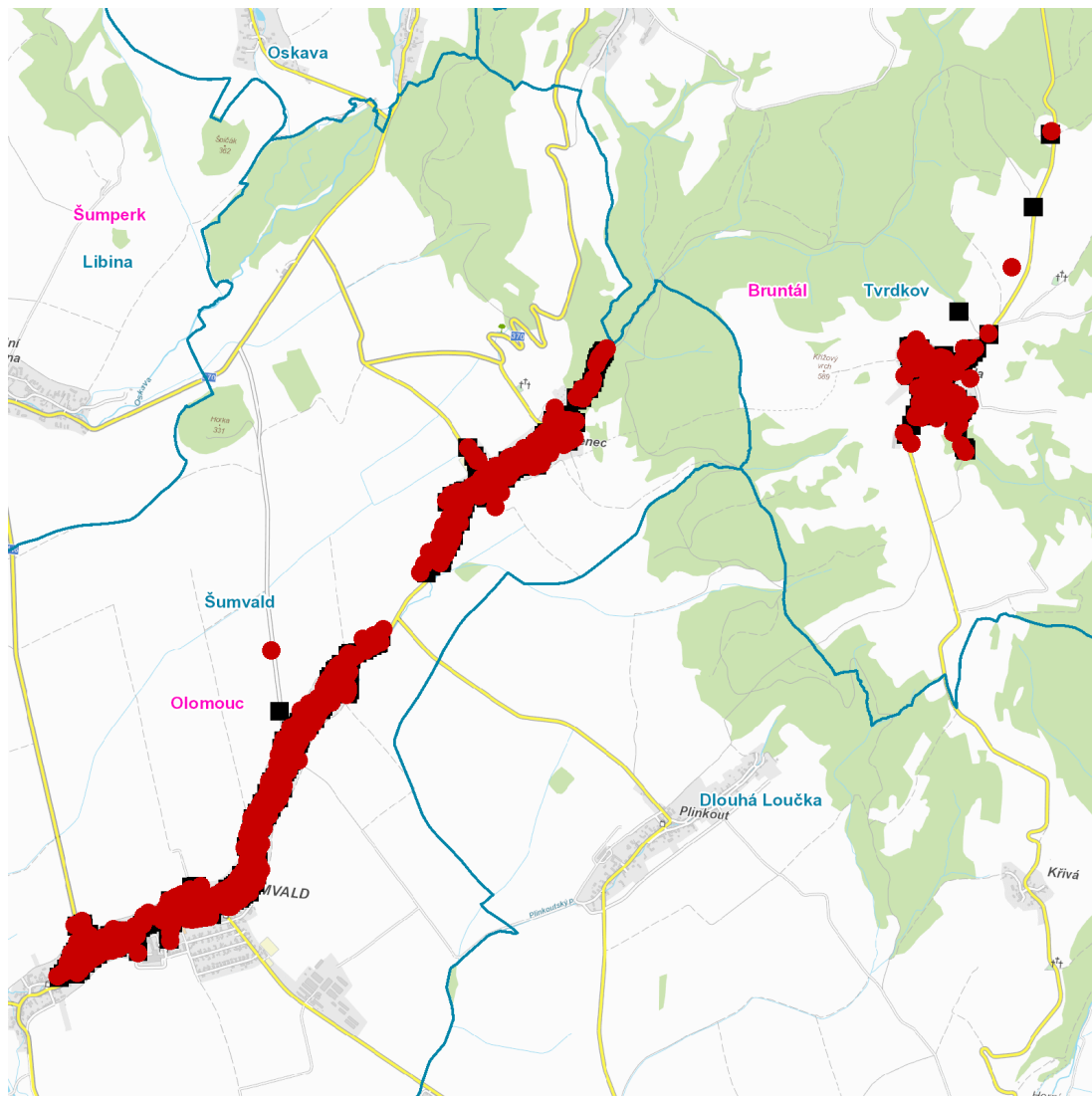
kat. území **Ruda u Rýmařova** (kód **743208**): parcelní č. 20/5, 26/5, 47/1, 78, 94/3, 112, 186, 192, 198/7, 221, 338/2, 822/1, 1071/1, 1071/2

UPOZORNĚNÍ

Dotčené zařízení distribuční soustavy je nutné i v době odstávky považovat za zařízení pod napětím, a proto vás žádáme o dodržení všech zásad bezpečnosti a provedení opatření potřebných k zamezení případných škod na zdraví a majetku. | Provozovatelé výroben elektřiny jsou povinni zajistit přerušení dodávky elektřiny z výroby do vypnutého úseku distribuční soustavy.

NEJDE VÁM ELEKTŘINA...

TIP: Registrujte se zdarma na www.cezdistribuce.cz/sluzba a informace o odstávkách elektřiny budete dostávat e-mailem nebo SMS. U poruch zasíláme SMS s předpokládanou dobou obnovení dodávek. | Aktuální stav dodávek elektřiny na konkrétní adrese zjistíte snadno, rychle a bez registrace na portále **Bez Šťávy** (www.bezstavy.cz).

dne 2. 9. 2025 od 7:30 do 18:30 hodin**Orientační mapový podklad odstávkou dotčených lokalit****VYSVĚTLIVKY**

- – adresy dotčené odstávkou elektřiny
- – místa připojení k elektrické síti dotčená odstávkou

INFORMACE ZASLÁNA

IDDS: b5gba6h (Obec Šumvald)

IDDS: 48fbkii (Obec Tvrdkov)