

OZNÁMENÍ O ZÁMĚRU PRODEJE MAJETKU

Obec Šumvald podle §39 zákona č. 128/2000 Sb., o obcích, ve znění pozdějších předpisů a dle usnesení Zastupitelstva obce Šumvald č. U-292/17/2025, uveřejňuje tímto záměr Obce Šumvald prodat část pozemku:

Parcelní číslo	Druh pozemku	Výměra v m ²	Katastrální území	Přibližná výměra v m ² k prodeji
845/1	ostatní plocha	8020	Břevenec	54

do vlastnictví fyzické osoby - majitele sousedního pozemku parc. č. st. 38 v kat. území Břevenec za kupní cenu stanovenou znaleckým posudkem včetně veškerých nákladů souvisejících s převodem pozemku (např. geometrický plán, poplatek za vklad na katastr, daň z nemovitosti apod.), které uhradí kupující.

Písemné žádosti, podněty a připomínky k tomuto záměru se přijímají na adrese Obecní úřad Šumvald, Šumvald č. 17, PSČ 783 85 ve lhůtě 15 dnů od vyvěšení na úřední desce.

Bližší informace lze získat u starostky obce Evy Axmanové na telefonním čísle 724 179 785 nebo osobně.

OBEC ŠUMVALD

783 85 Šumvald

IČO: 00299537

4

V Šumvaldě dne 05.11.2025

.....
Eva Axmanová, starostka obce

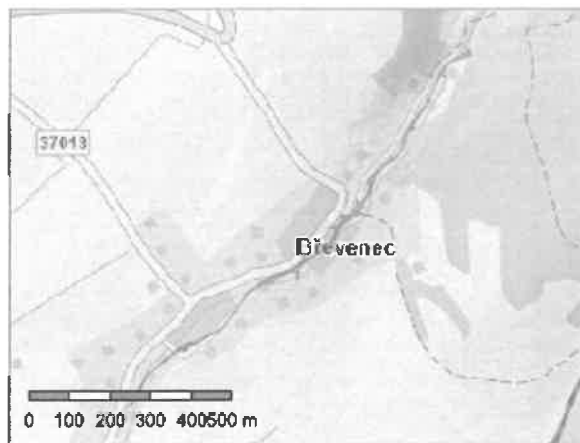
Příloha: katastrální mapa

Zveřejněno na úřední a elektronické desce dne: 05.11.2025

Sejmuto z úřední a elektronické desky dne: 21.11.2025

Informace o pozemku

Parcelní číslo:	845/1
Obec:	Šumvald [505218]
Katastrální území:	Břevenec [613835]
Číslo LV:	10001
Výměra [m ²]:	8020
Typ parcely:	Parcela katastru nemovitostí
Mapový list:	KMD
Určení výměry:	Graficky nebo v digitalizované mapě
Způsob využití:	ostatní komunikace
Druh pozemku:	ostatní plocha



Vlastníci, jiní oprávnění

Vlastnické právo	Podíl
Obec Šumvald, č. p. 17, 78385 Šumvald	

Způsob ochrany nemovitosti

Nejsou evidovány žádné způsoby ochrany.

Seznam BPEJ

Parcela nemá evidované BPEJ.

Omezení vlastnického práva

Typ
Věcné břemeno zřizování a provozování vedení

Jiné zápisy

Nejsou evidovány žádné jiné zápisy.

📌 Řízení, v rámci kterých byl k nemovitosti zapsán cenový údaj (celkem 0)

Nemovitost je v územním obvodu, kde státní správu katastru nemovitostí ČR vykonává [Katastrální úřad pro Olomoucký kraj, Katastrální pracoviště Olomouc](#)

Zobrazené údaje mají informativní charakter. Platnost dat k 05.11.2025 08:00.

Měřit délky-plochy



Barva měření



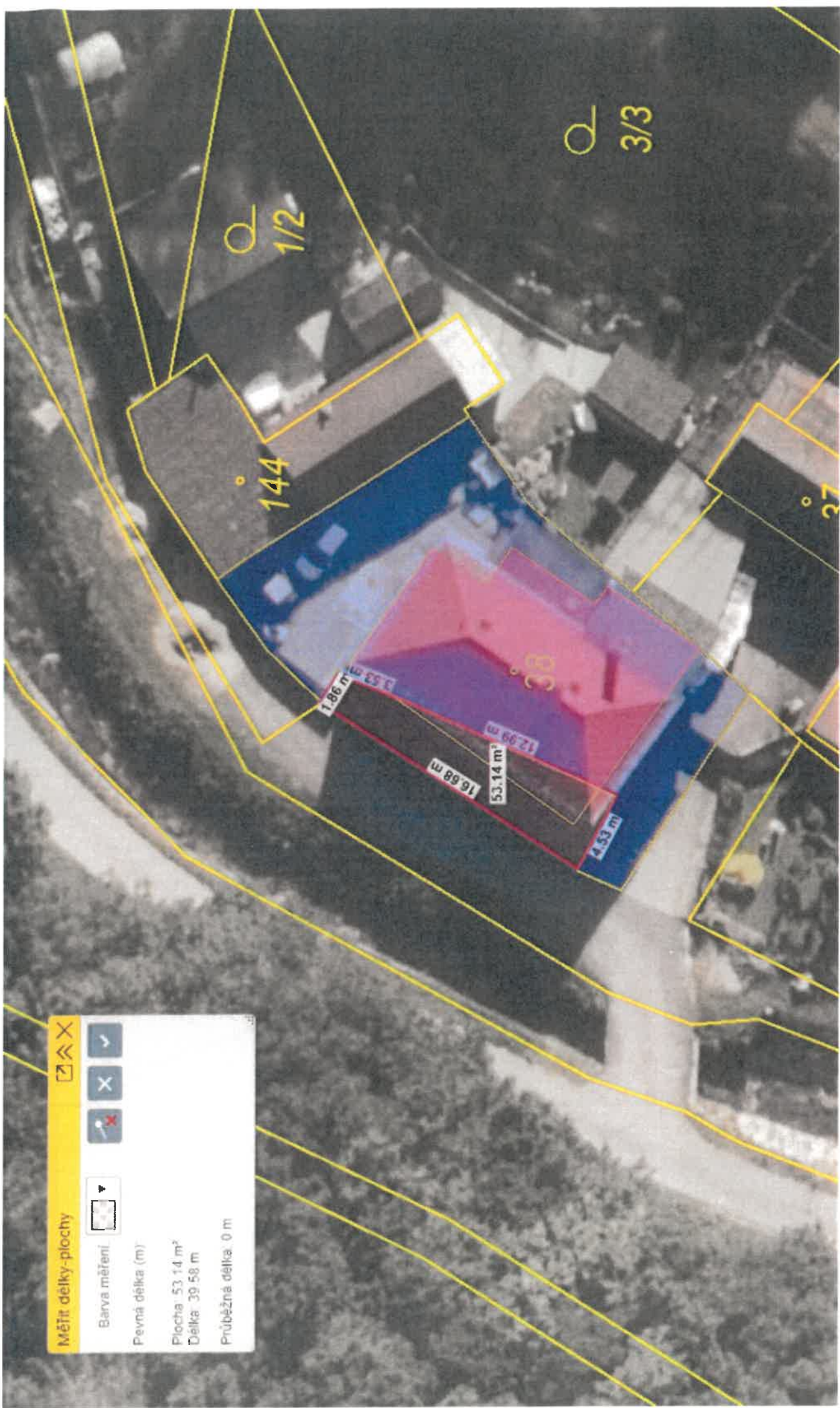
Pevná obálka (m)



Plocha: 53.14 m²

Délka: 39.58 m

Průběžná délka: 0 m



Měřit délky-plochy

Barva měření



Pevná délka (m)

Plocha: 53.14 m²

Délka: 39.58 m

Průměrná délka 0 m

