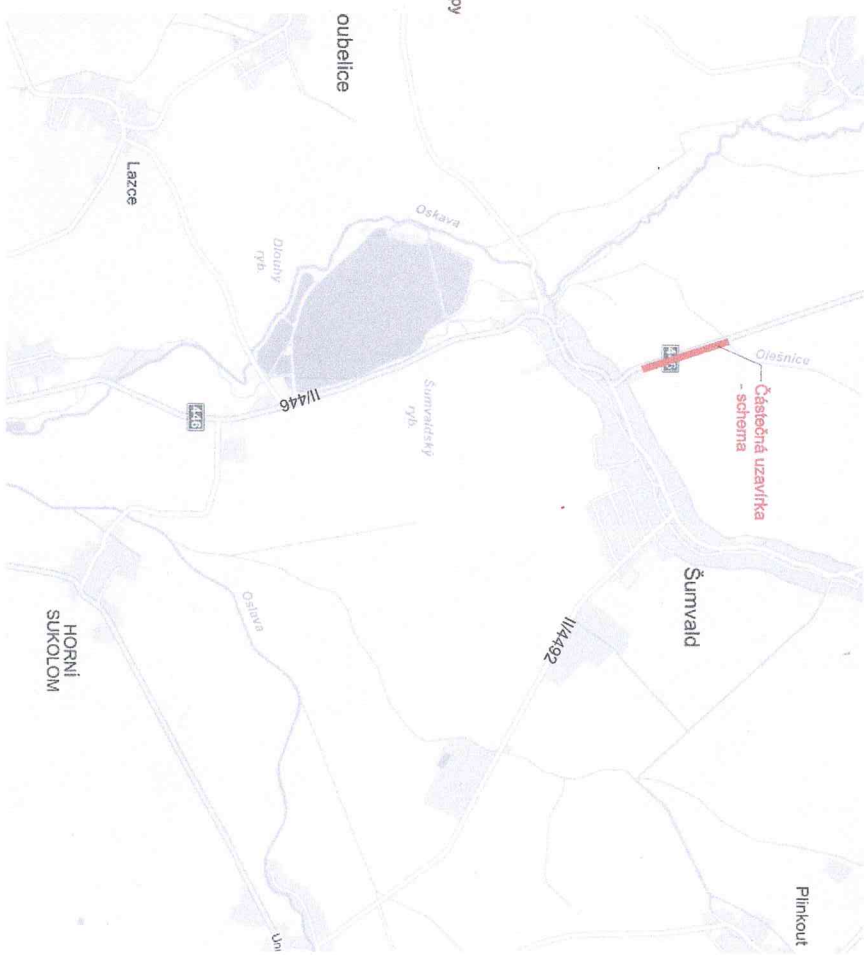
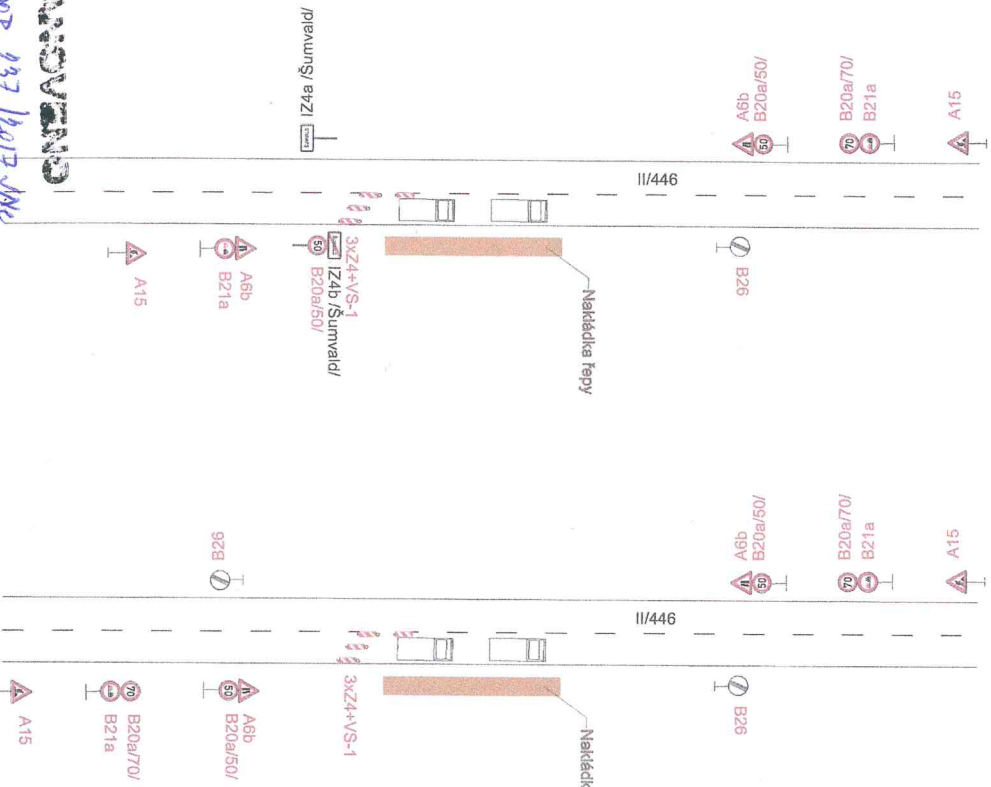


Schema

Situace

V obci/mimo obec

Mimo obec



STAVOVENNO
 57 km DOP 237/2017 JMC
 ZNAČKA
 20.11.2017
 DATUM

14.11.2017
DOPORUČUJI
 6.1. KRPM - 44166 2
 141- 2017-440506
 Podpis: *Müller*

Vypracoval:	Datum:	SEKNE SEKNE, spol. s r.o. Hanešská 12, 712 00 Olomouc DIČ: CZ62363701 tel./fax: 585 311 867 -1-
Ing. Jiří Burma	14.11.2017	
"Nakládká tepy - Šumvald" Částečná uzavírka silnice II/446 Přechodné dopravní značení		

Městský úřad UNICOV
 odbor dopravy a silniční správy
 Pílnkout