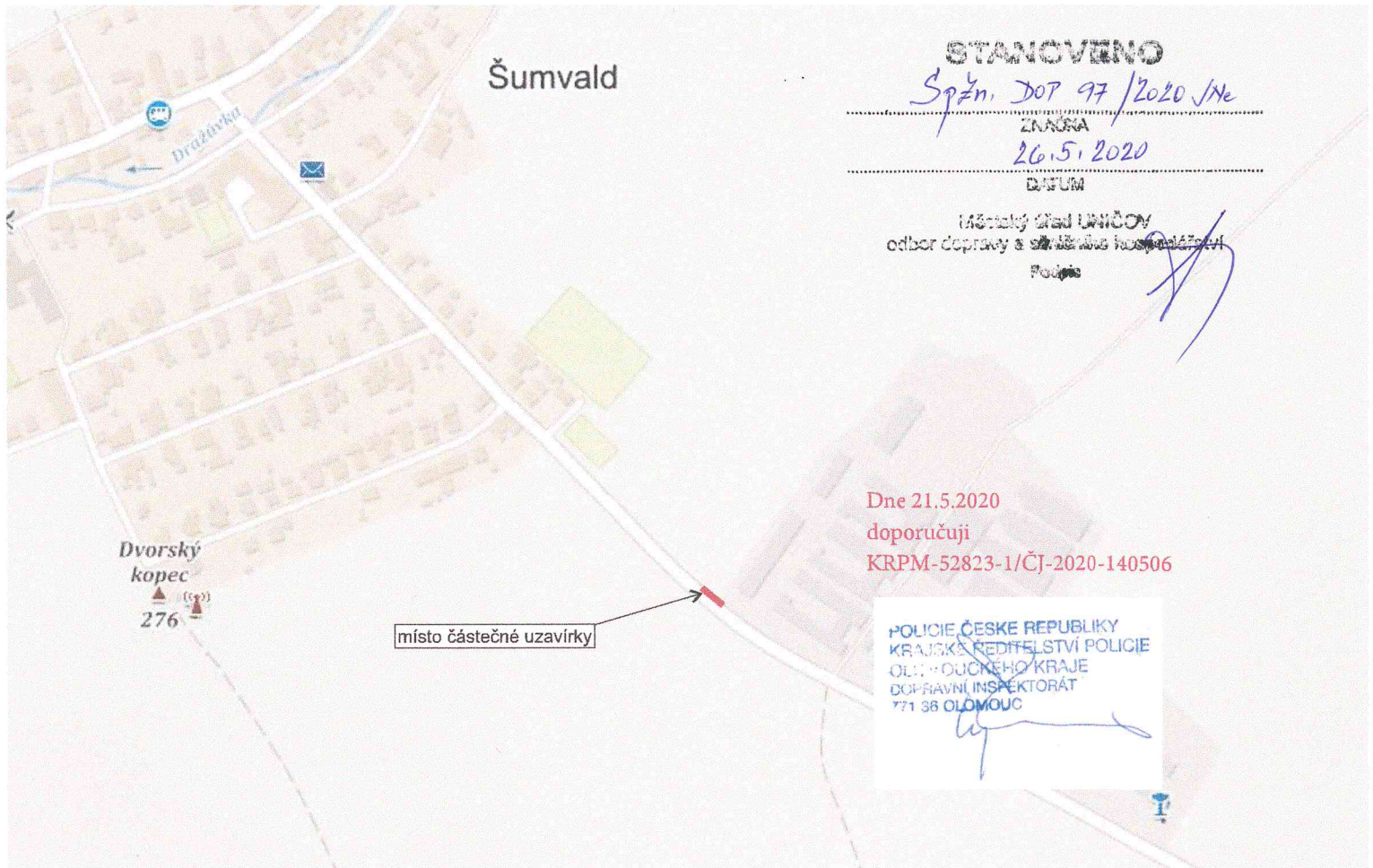
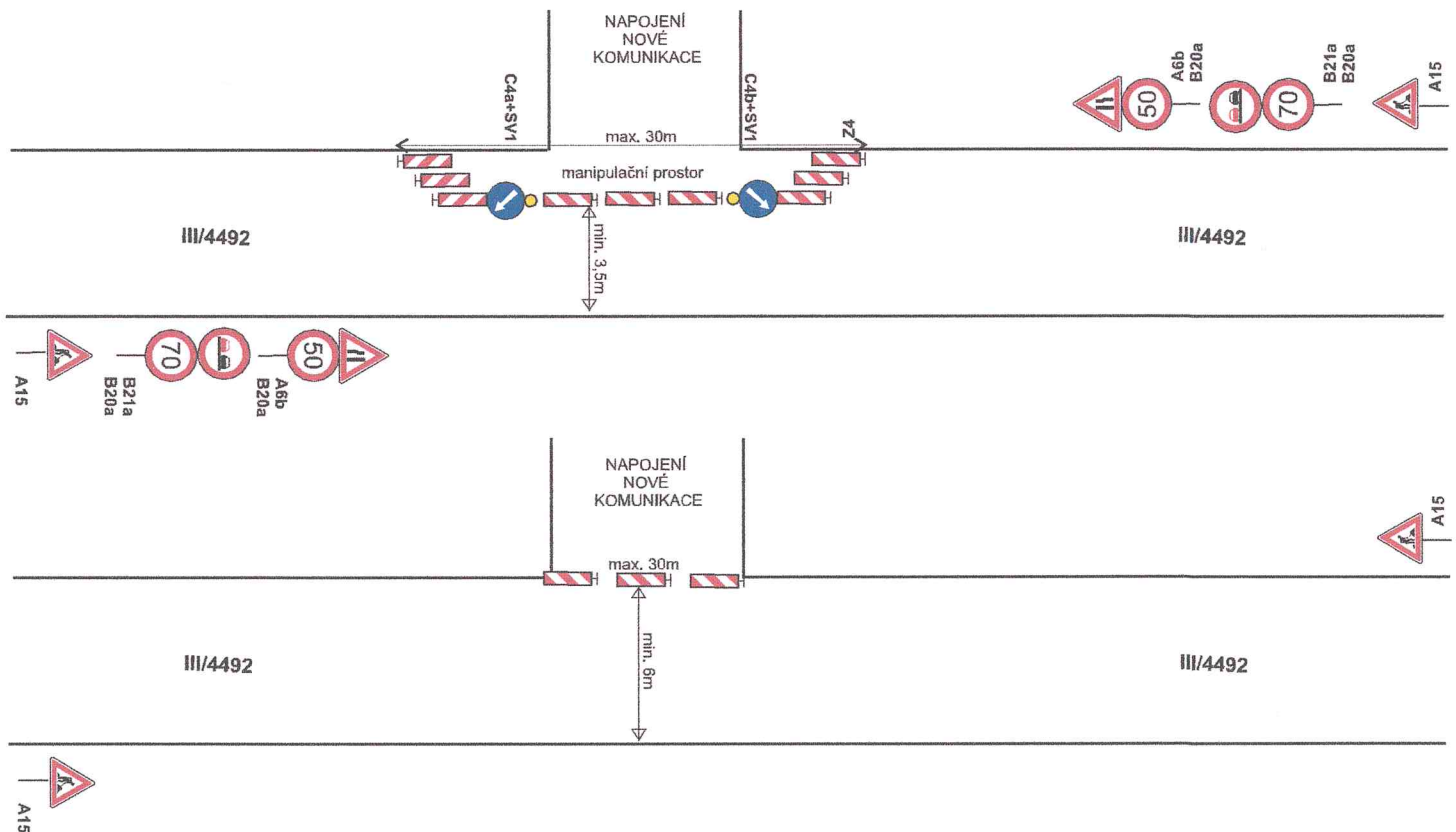


# Částečná uzavírka sil. III/4492 u obce Šumvald.



Dne 21.5.2020  
doporučuji  
KRPM-52823-1/ČJ-2020-140506

POLICIE ČESKÉ REPUBLIKY  
KRAJSKÉ ŘEDITELSTVÍ POLICIE  
OL: OLOMOUCKÉHO KRAJE  
DOPRAVNÍ INSPEKTORÁT  
771 38 OLMOUC



Pro zajištění bezpečnosti a plynulosti silničního provozu bude při nedostatečných rozhledových podmínkách ( např. umístění vozidel stavby v prostoru pracovního místa na komunikaci, umístění staveništního materiálu a techniky atd... ), při tvorbě kolon a při snížené viditelnosti (mlha, sněžení, hustý déšť apod.), provoz řízen aplikací ručního řízení provozu náležitě poučenou osobou na místě akce za podmínek, dle ust. § 79 zák. 361/2000 Sb., která bude vybavena a označena dle vyhlášky č. 294/2015 Sb.

Vypracoval: Veiser Lukáš	
Datum: 18.5.2020	
Částečná uzavírka sil. III/4492 u obce Šumvald.	Adresa provozovny: Pavelkova 2 Olomouc 772 00