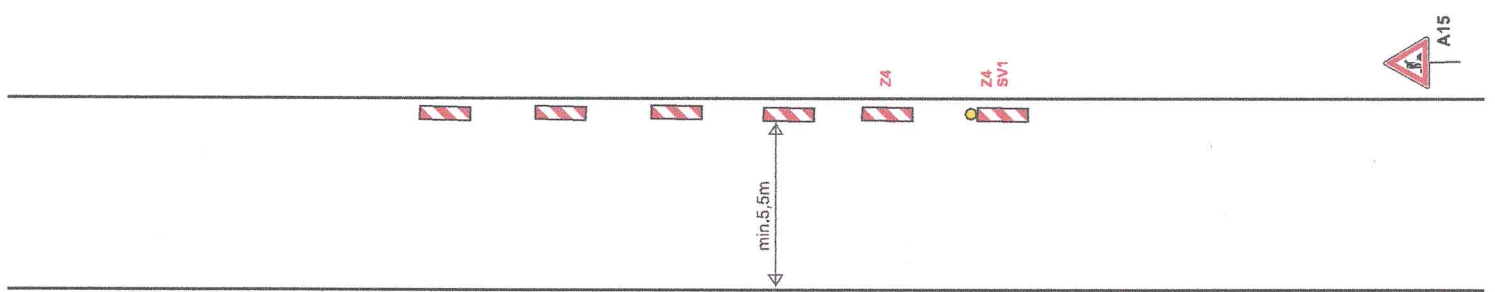
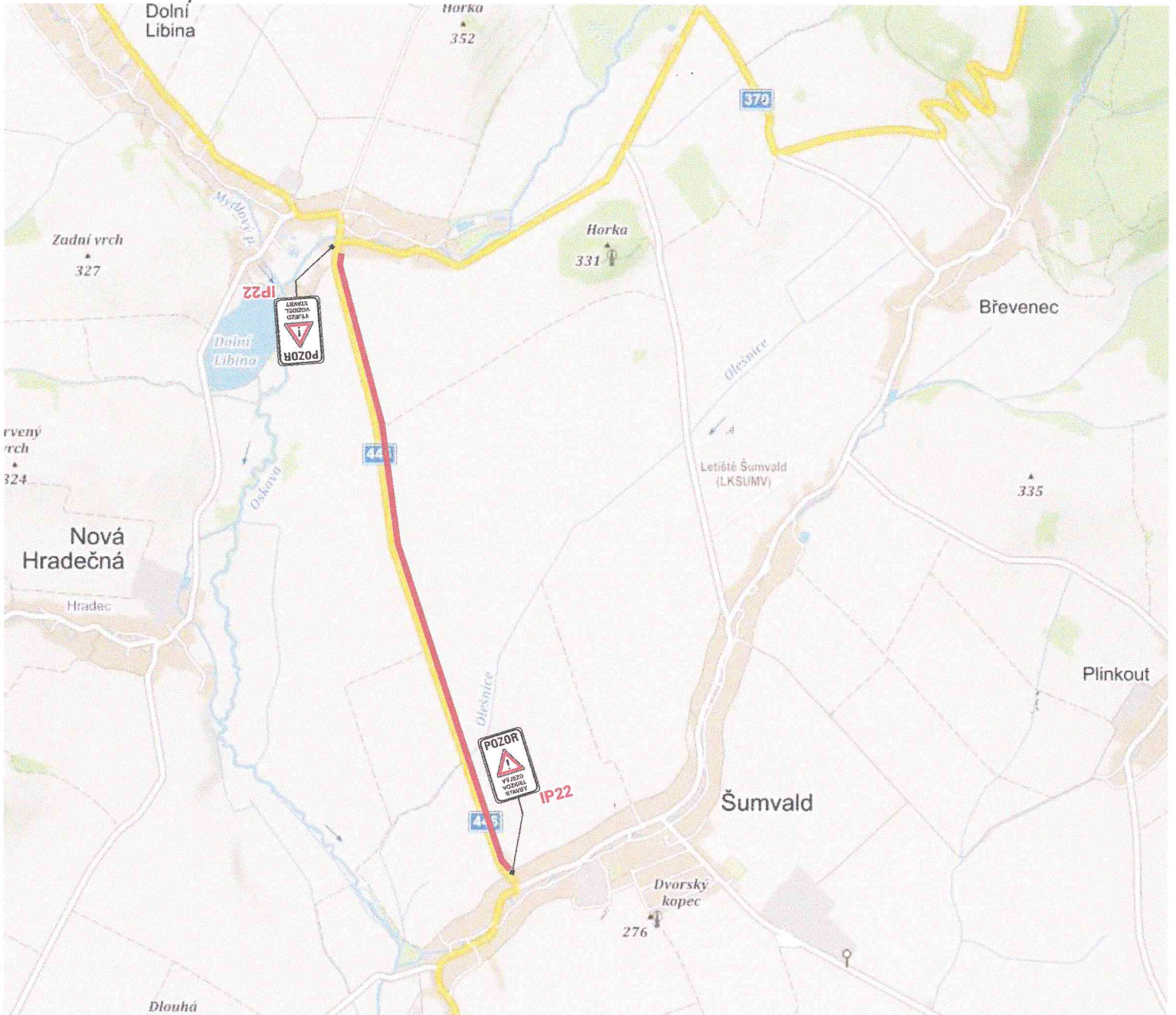


Přechodné dopravní značení sil. II/446 Libina - Šumvald



Dne 8.9.2020
doporučuji
KRPM-98021-1/ČJ-2020-140506

STANOVENO

Spř. Dop 169/2020 JMC


ZÁKONA

16.9.2020

ČLÁNKU

Městský úřad UNČOV
odbor dopravy a silničního hospodářství
Podpis

POLICIE ČESKÉ REPUBLIKY
KRAJSKÉ ŘEDITELSTVÍ POLICIE
OLOMOUCKÉHO KRAJE
DOPRAVNÍ INSPEKTORÁT
771 36 OLMOUC

Vypracoval: Veiser Lukáš Datum: 1.9.2020 Přechodné dopravní značení sil. II/446 Libina - Šumvald	 Adresa provozovny: Pavalkova 2 Olomouc 772 00
---	---