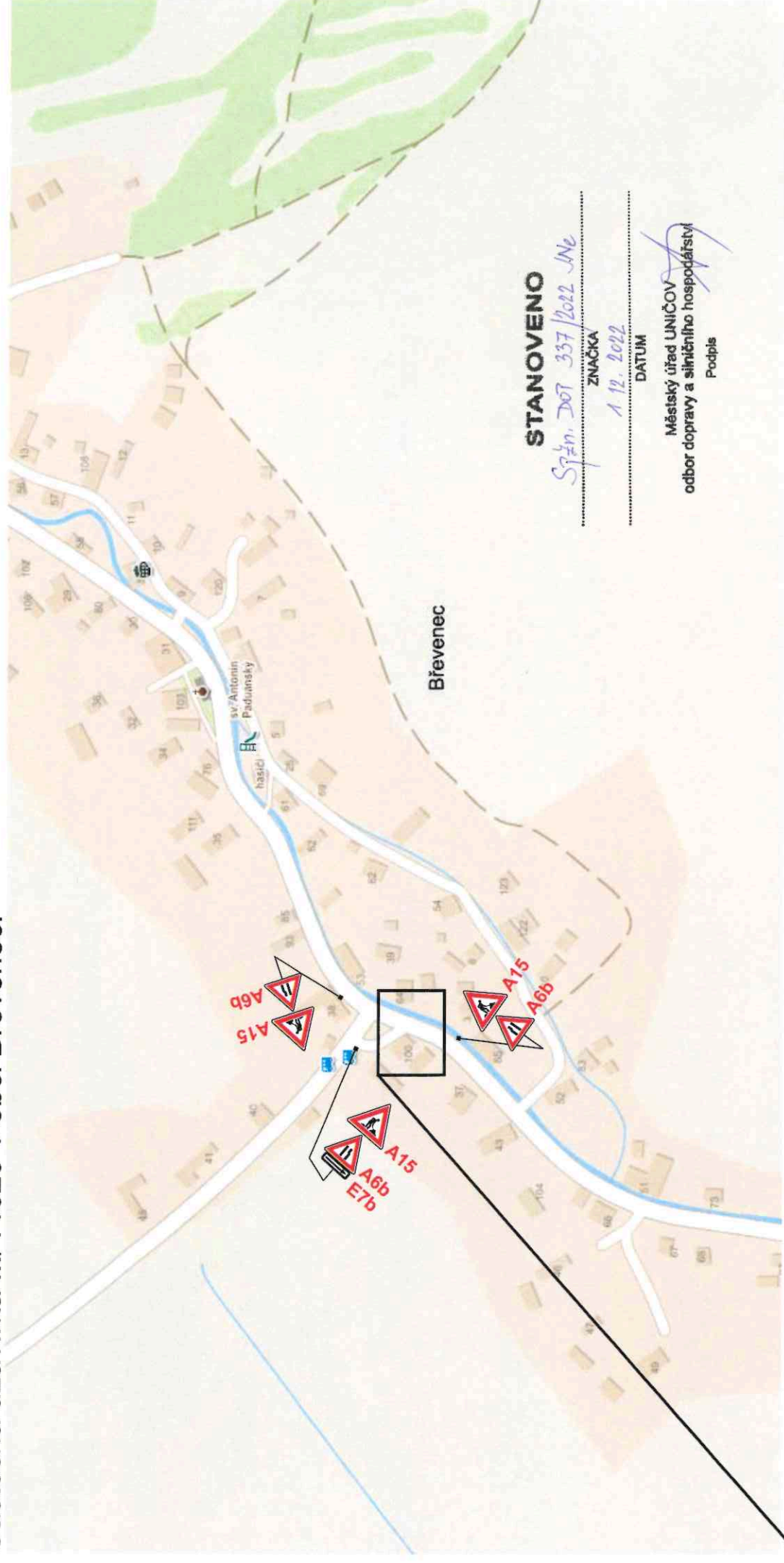


Částečná uzavírka III/44629 v obci Břevenec.



**STANOVENO**

*Světl. DOT 337/2022 JMC*

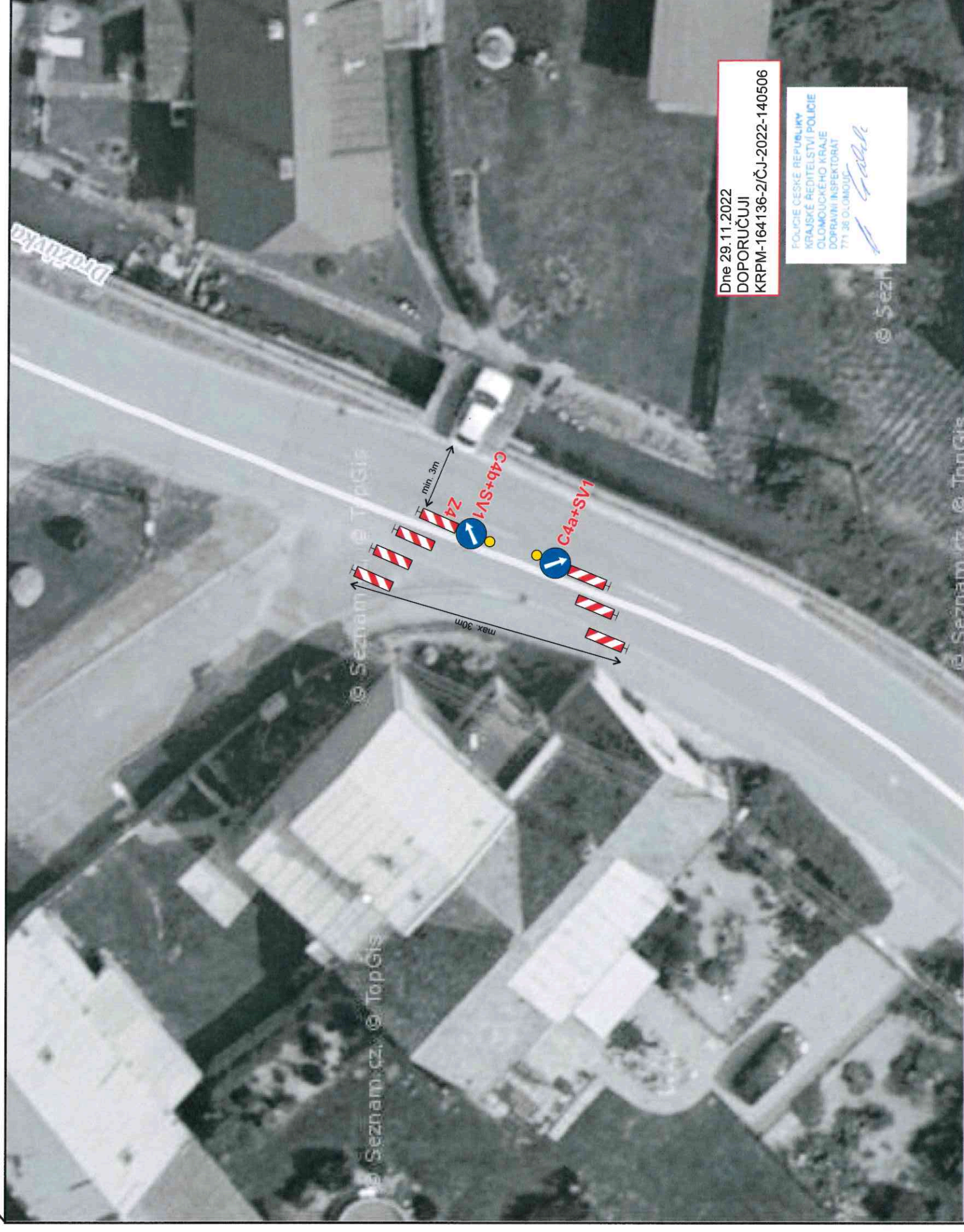
ZNÁČKA

*1.12.2022*

DATUM

Městský úřad UNIČOV  
odbor dopravy a silničního hospodářství

Podpis



Dne 29.11.2022  
DOPORUČUJI  
KRPIM-164136-2/ČJ-2022-140506

POLICE ČESKÉ REPUBLIKY  
KRAJSKÉ ŘEDITELSTVÍ POLICIE  
OLOMOUCKÉHO KRAJE  
DOPRAVNÍ INSPEKTORÁT  
771 36 OLOMOUČ

*[Signature]*

Vypracoval: Veiser Lukáš

Datum: 25.11.2022

Částečná uzavírka  
III/44629 v obci Břevenec.



Adresa provozovny: Pavlovská 2  
Olomouc 772 00

Pro zajištění bezpečnosti a plynulosti silničního provozu bude při nedostatečných rozhledových podmínkách ( např. umístění vozidel stavby v prostoru pracovního místa na komunikaci, umístění stavebního materiálu a techniky atd... ), při tvorbě kolon a při snížené viditelnosti (mlha, sněžení, hustý déšť apod.), provoz řízen aplikací ručního řízení provozu náležitě poučenou osobou na místě akce za podmínek, dle ust. § 79 zák. 361/2000 Sb., která bude vybavena a označena dle vyhlášky č. 294/2015 Sb.