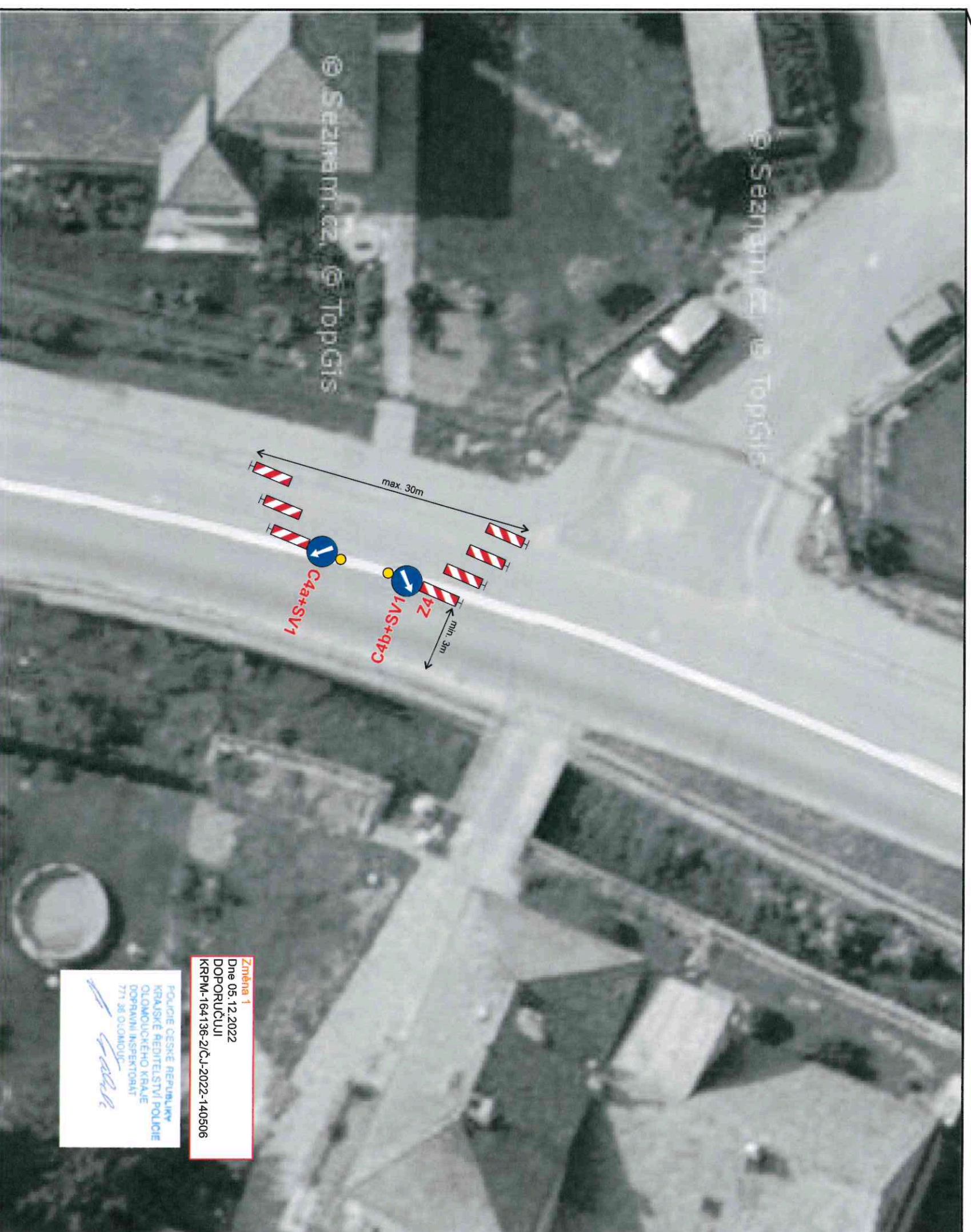
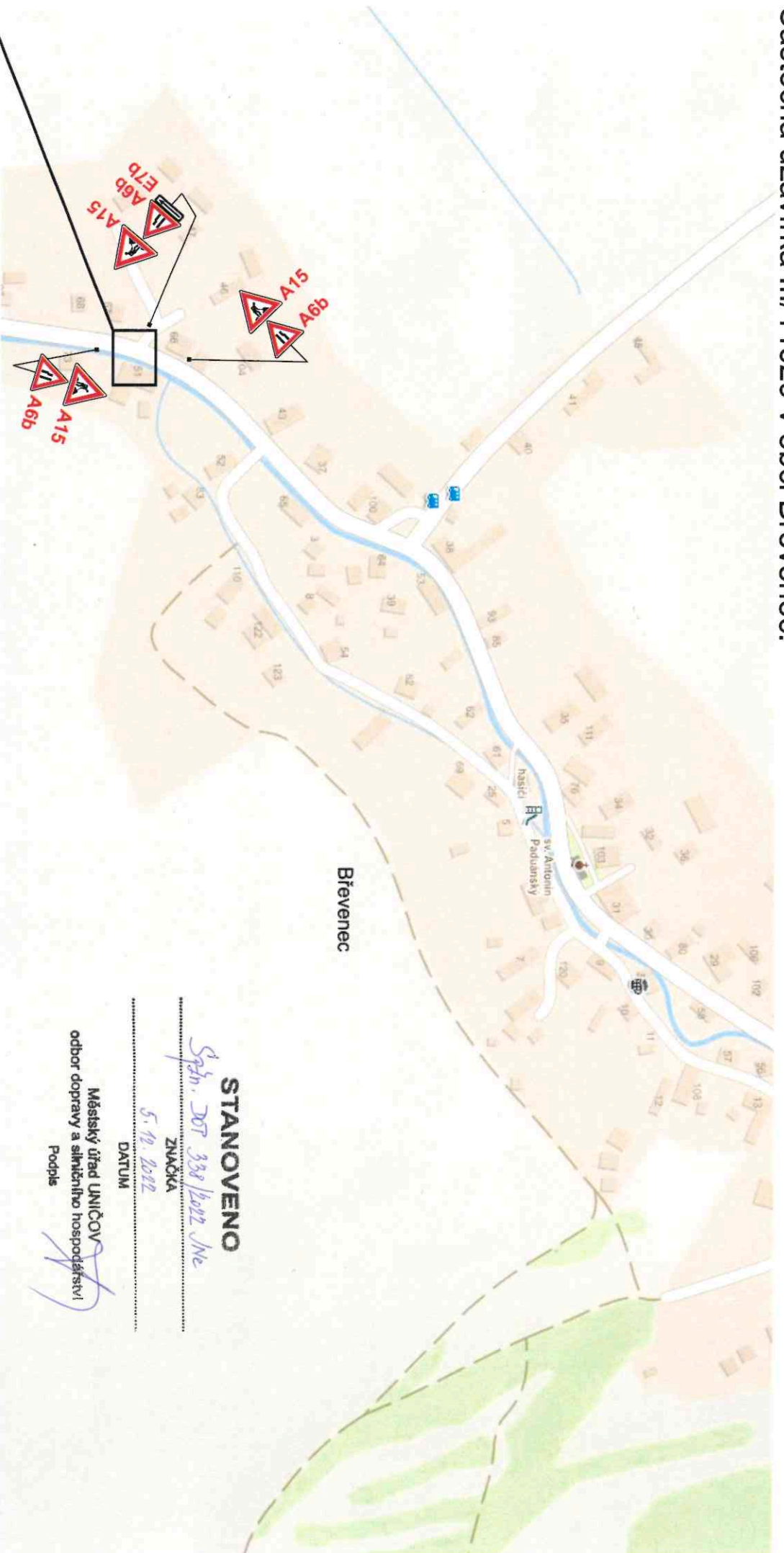


# Částečná uzavírka III/44629 v obci Břevanec.



**Změna 1**  
Dne 05.12.2022  
DOPORUČUJI  
KRPM-164136-2/ČJ-2022-140506

POLICIE ČESKÉ REPUBLIKY  
KRAJSKÉ ŘEDITELSTVÍ POLICIE  
OLOMOUCKÉHO KRAJE  
DOPRAVNÍ INSPEKTORÁT  
771 36 OLMOUC

Pro zajištění bezpečnosti a plynulosti silničního provozu bude při nedostatečných rozhledových podmínkách (např. umístění vozidel stavby v prostoru pracovního místa na komunikaci, umístění staveništního materiálu a techniky atd. ...); při tvorbě kolon a při snížené viditelnosti (mlha, sněžení, hustý déšť apod.), provoz řízen aplikací ručního řízení provozu náležitě poučenou osobou na místě akce za podmínek, dle ust. § 79 zák. 361/2000 Sb., která bude vybavena a označena dle vyhlášky č. 294/2015 Sb.

Vypracoval: Veiser Lukáš	
Datum: 2.12.2022	
Částečná uzavírka III/44629 v obci Břevanec.	Adresa provozovny: Pavilona 2 Olomouc 772 00