

dne **9. 5. 2023** od **8:00** do **16:00** hodin

---

**Plánovaná odstávka zahrnuje tyto lokality:****Nový Malín (okres Šumperk)**část obce **Mladoňov**

č. p. 1-16, 18-22, 24-28, 30, 31, 32, 34, 39, 41, 42, 43, 44, 48, 50, 54, 56-60, 62, 63, 66-70, 72, 73, 76, 82, 84-94, 98, 100, 101, 103-112

č. ev. 2, 4, 8, 9, 19, 23

kat. území **Mladoňov u Oskavy** (kód **697010**): parcelní č. 36/12, 172, 191/5, 1156/1**Oskava (okres Šumperk)**část obce **Bedřichov**

č. p. 2, 3, 5-10, 12, 14, 16, 17, 21, 24, 27, 29, 30, 31, 33, 36, 37, 38, 39, 41, 44, 47, 51, 53, 55, 56, 60, 63, 65, 69, 71-75, 77, 83, 86, 94, 95, 96, 101, 102, 103, 105, 106, 109, 110, 111, 113-128

č. ev. 13, 14, 15, 17, 20, 23, 24, 25, 29, 30, 32, 33, 35, 37, 38

část obce **Mostkov**

č. p. 1-11, 13, 14, 16-21, 24, 26, 27, 28, 30, 32, 33, 35, 37, 40, 41, 43-47, 49, 50, 53, 54, 55, 57, 58, 59, 60, 62-75, 78, 80, 81, 83, 85, 86, 87, 91-97, 99, 100, 101

č. ev. 31, 34, 41

kat. území **Mostkov** (kód **713139**): parcelní č. 8, 9/2, 11/3, 26, 163/2, 163/4, 413/2, 446/12, 519/1, 582/4, 769/2část obce **Oskava**

č. p. 1-6, 8-14, 16, 17, 18, 19, 21-32, 34-39, 41-69, 71, 72, 74, 76-87, 90-143, 145-172, 174-208, 210-222, 224, 226, 227, 228, 230, 232, 233, 234, 236, 238, 240, 243, 245, 246, 249, 250, 252, 254, 255, 260, 261, 298

č. ev. 2, 4, 6, 8, 17, 18, 19, 21, 29, 34, 36, 37, 38, 44, 45, 51

část obce **Třemešek**

č. p. 2, 3, 4, 5, 7, 8, 9, 11-16, 19, 20, 22, 27, 29, 36, 41-47, 50, 55, 58, 60, 64, 67, 70, 72, 74, 79, 80, 81, 83, 85, 87, 88, 95, 103, 105-109, 114-122

---

**UPOZORNĚNÍ**

**Dotčené zařízení distribuční soustavy je nutné i v době odstávky považovat za zařízení pod napětím**, a proto vás žádáme o dodržení všech zásad bezpečnosti a provedení opatření potřebných k zamezení případných škod na zdraví a majetku. | Provozovatelé výroben elektřiny jsou povinni zajistit přerušení dodávky elektřiny z výroby do vypnutého úseku distribuční soustavy.

---

**NEJDE VÁM ELEKTŘINA...**

**TIP:** Registrujte se zdarma na [www.cezdistribuce.cz/sluzba](http://www.cezdistribuce.cz/sluzba) a informace o odstávkách elektřiny budete dostávat e-mailem nebo SMS. U poruch zasíláme SMS s předpokládanou dobou obnovení dodávek. | Aktuální stav dodávek elektřiny na konkrétní adrese zjistíte snadno, rychle a bez registrace na portále **Bez Šťávy** ([www.bezstavy.cz](http://www.bezstavy.cz)).

---

č. ev. 3, 4, 6, 7, 9, 10, 12, 14, 25, 28, 29

kat. území **Třemešek** (kód **713155**): parcelní č. 39, 200/1, 1003/9, 1221/2, 1517

kat. území **Oskava** (kód **713147**): parcelní č. 84, 269, 411/11, 430/3, 442/2, 489/8, 489/19, 511/3, 524/2, 736/10

kat. území **Nemrlov** (kód **798193**): parcelní č. 201/4

kat. území **Václavov u Oskavy** (kód **697028**): parcelní č. 12, 41/1, 42/2, 243/3, 429/3, 463

kat. území **Bedřichov u Oskavy** (kód **713121**): parcelní č. 248/1, 591/2

## **Šumvald** (okres Olomouc)

část obce **Břevenec**

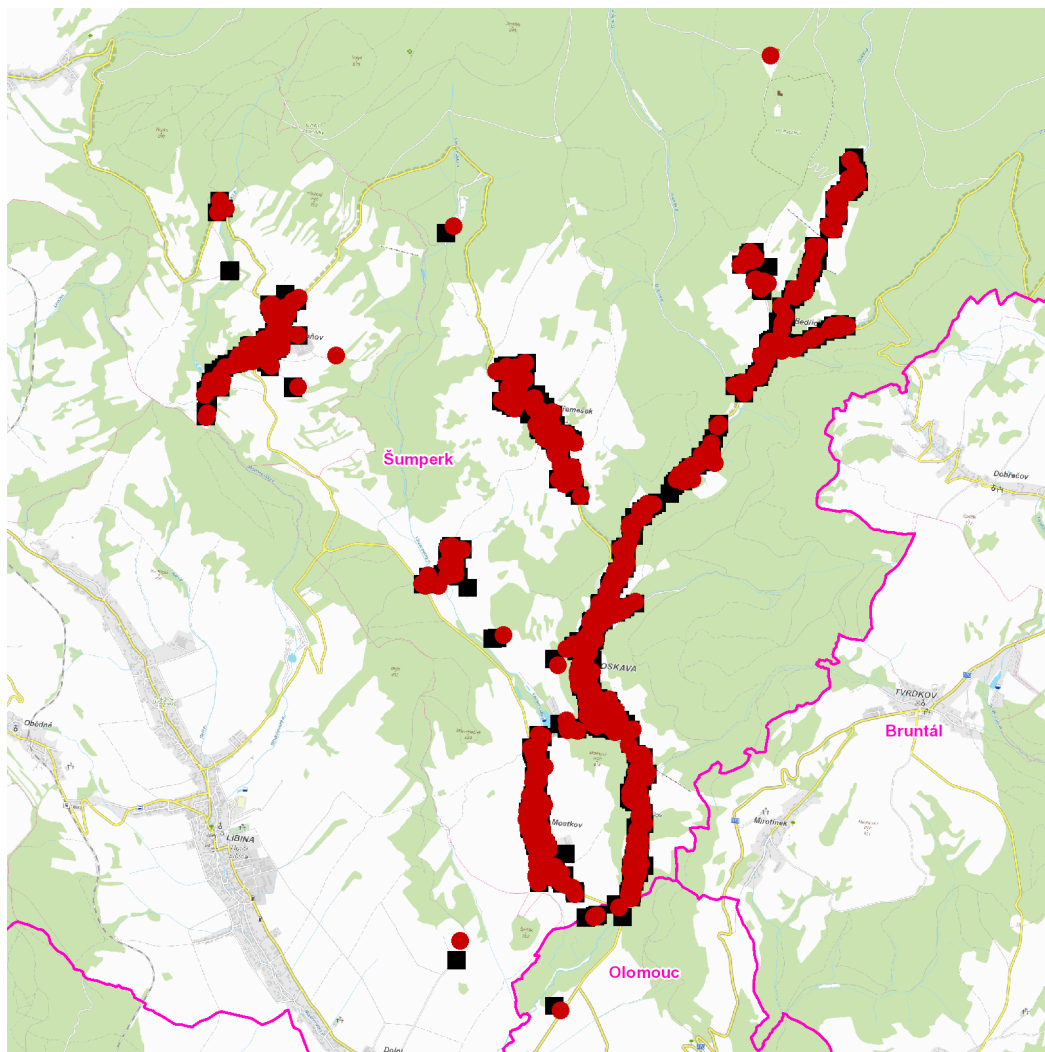
č. p. 84

kat. území **Dolní Libina** (kód **682837**): parcelní č. 877

---

## **UPOZORNĚNÍ**

**Dotčené zařízení distribuční soustavy je nutné i v době odstávky považovat za zařízení pod napětím**, a proto vás žádáme o dodržení všech zásad bezpečnosti a provedení opatření potřebných k zamezení případných škod na zdraví a majetku. | Provozovatelé výroben elektřiny jsou povinni zajistit přerušeni dodávky elektřiny z výroby do vypnutého úseku distribuční soustavy.

**dne 9. 5. 2023 od 8:00 do 16:00 hodin****Orientační mapový podklad odstávkou dotčených lokalit****VYSVĚTLIVKY**

- – adresy dotčené odstávkou elektřiny
- – místa připojení k elektrické síti dotčená odstávkou

**INFORMACE ZASLÁNA**

IDDS: th6bycj (Obec Nový Malín)  
IDDS: 8f7bb85 (Obec Oskava)  
IDDS: b5gba6h (Obec Šumvald)  
IDDS: 82vbc4f (Obec Libina)