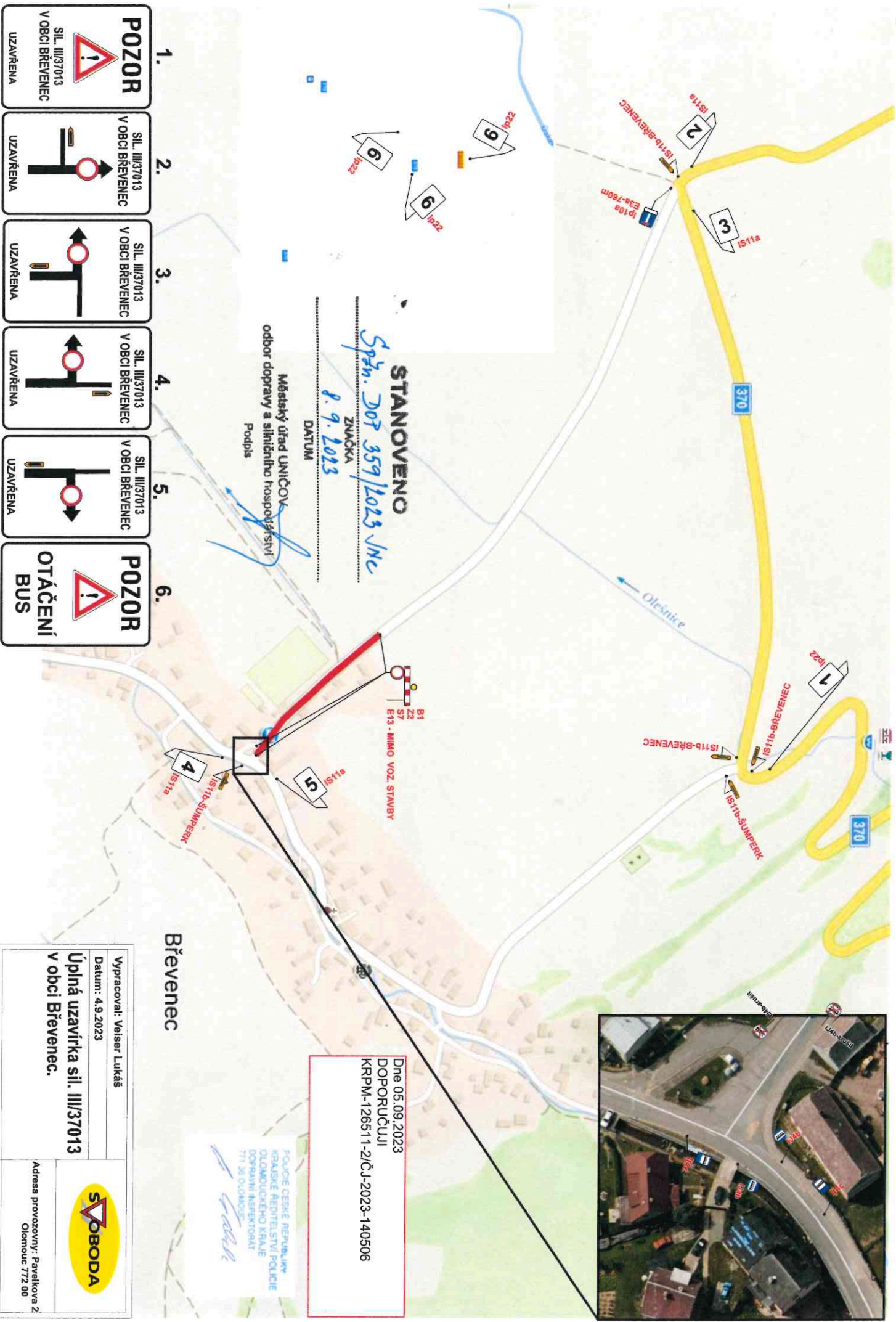


Úplná uzavírka sil. III/37013 v obci Břevenec.



STANOVENO
Spřn. DOP 359/2023 JMC
8.9.2023
ZNAČKA
DATUM

Městský úřad UNIČOV
odbor dopravy a silničního hospodářství
Podpis

- 1. SIL. III/37013 V OBCI BŘEVENEC UZAVŘENA
- 2. SIL. III/37013 V OBCI BŘEVENEC UZAVŘENA
- 3. SIL. III/37013 V OBCI BŘEVENEC UZAVŘENA
- 4. SIL. III/37013 V OBCI BŘEVENEC UZAVŘENA
- 5. SIL. III/37013 V OBCI BŘEVENEC UZAVŘENA
- 6. **POZOR** OTÁČENÍ BUS

Dne 05.09.2023
DOPORUČUJI
KRPM-126511-2ČJ-2023-140506

POLICIE ČESKÉ REPUBLIKY
KRAJSKÉ ŘEDITELSTVÍ POLICIE
OLOMOUCKÉHO KRAJE
DOPRAVNÍ INSPEKTORÁT
771 36 004000000

Vypracoval: Veisler Lukáš	
Datum: 4.9.2023	
Úplná uzavírka sil. III/37013 v obci Břevenec.	
Adresa provozovny: Pavełkova 2 Olomouc 772 00	