

Částečná uzavírka sil. III/44629 v obci Šumvald Břevenec.



STANOVENO

Sřzn. DOP 74/2023 JMc

ZNAČKA

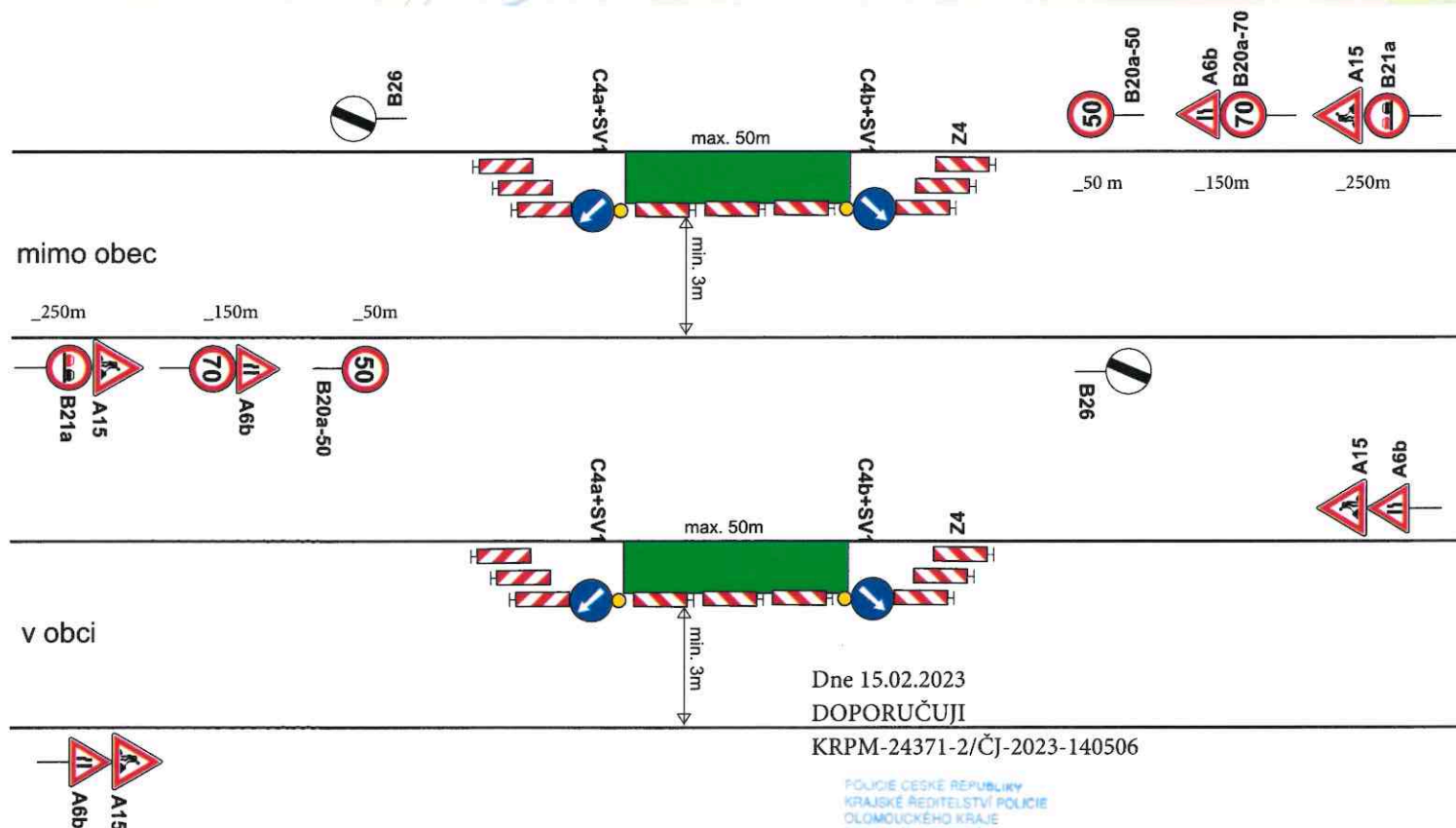
8.3.2023

DATUM

Městský úřad UNIČOV
odbor dopravy a silničního hospodářství

Podpis

ČÁSTEČNÁ UZAVÍRKA



POLICIE ČESKÉ REPUBLIKY
KRAJSKÉ ŘEDITELSTVÍ POLICIE
OLOMOUCKÉHO KRAJE
DOPRAVNÍ INSPEKTORÁT
771 36 OLOMOUČ

Vypracoval: Velsler Lukáš	
Datum: 13.2.2023	
Částečná uzavírka sil. III/44629 v obci Šumvald Břevenec.	
Adresa provozovny: Pavlovkova 2 Olomouc 772 00	
Adresa: Břevenec, pč. 684/4 - připojení MKN, DTS, US	

Elektronický podpis - 8.3.2023
Certifikát autora podpisu :
Jméno : Mgr. Jana Němečková
Vydal : PostSignum Qualified CA 4
Platnost do : 30.11.2023 08:04:21 000 -0190

řiditelnosti silničního provozu bude při nedostatečných rozhledových podmínkách (např. umístění zovněního místa na komunikaci, umístění stavebního materiálu a techniky atd...), při tvorbě i (mlha, sněžení, hustý déšť apod.), provoz řízen aplikací ručního řízení provozu náležitě poučenou mínek, dle ust. § 79 zák. 361/2000 Sb., která bude vybavena a označena dle vyhlášky č. 294/2015 Sb.